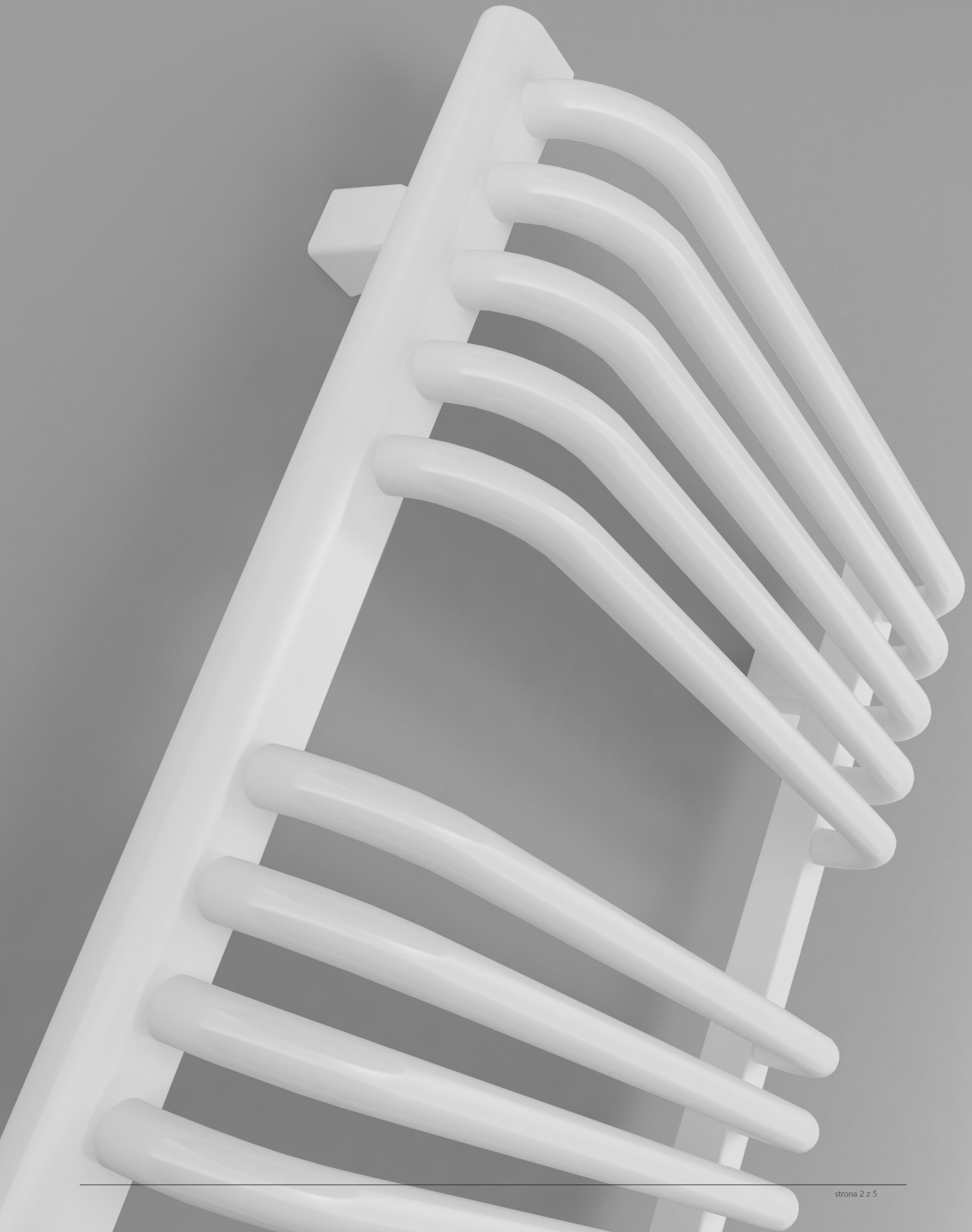


RAL 9016  
916

**ALES**

1220 x 500 SX | kolor: RAL 9016

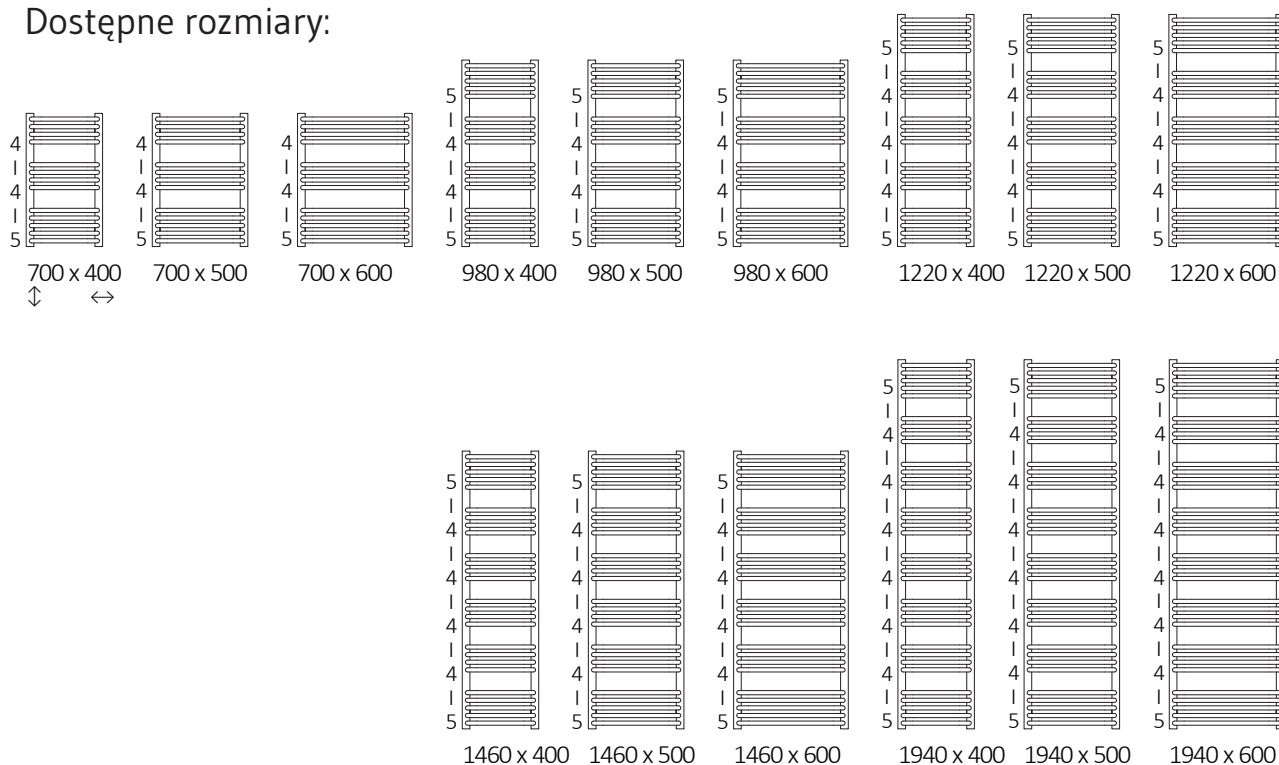




## Podłączenia:





## Dostępne rozmiary:



## Dane techniczne:

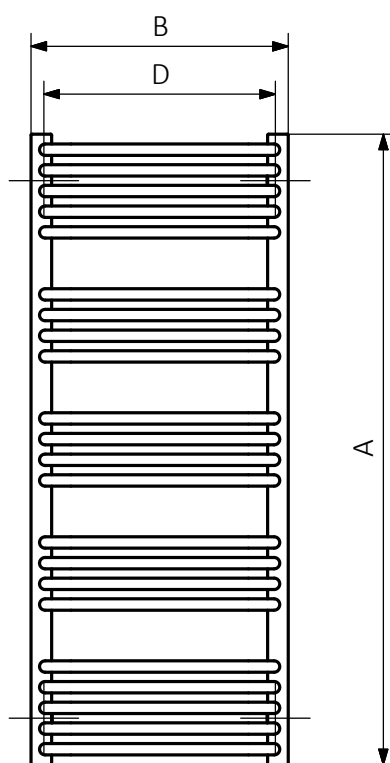
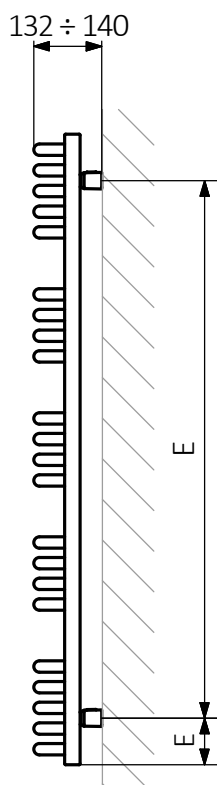
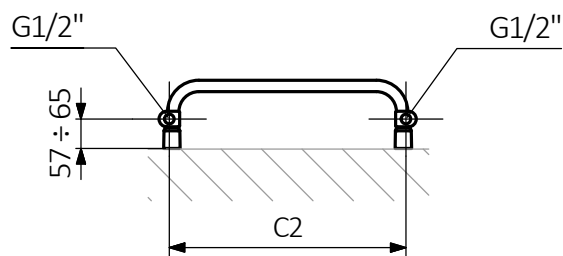
Ciśnienie robocze: 1000 kPa

Maksymalna temperatura pracy: 95°C (82°C wersja z grzałką elektryczną Terma)

A ↓	B ↔	C2 [mm]	75/65/20°C [W]	55/45/20°C [W]	 [W]	D [mm]	E [mm]	F [mm]	H [dm <sup>3</sup> ]	 [kg]	Kod produktu
700	400	360	279	151	300	350	520	90	2,91	5,70	WG01T070040
700	500	460	340	184	400	450	520	90	3,30	6,60	WG01T070050
700	600	560	390	211	400	550	520	90	3,68	7,47	WG01T070060
980	400	360	394	213	400	350	800	90	4,05	7,94	WG01T098040
980	500	460	480	259	400	450	800	90	4,58	9,15	WG01T098050
980	600	560	552	298	600	550	800	90	5,12	10,35	WG01T098060
1220	400	360	492	265	600	350	1040	90	4,99	9,76	WG01T122040
1220	500	460	600	323	600	450	1040	90	5,64	11,23	WG01T122050
1220	600	560	690	372	800	550	1040	90	6,30	12,70	WG01T122060
1460	400	360	591	318	600	350	1280	90	5,93	11,57	WG01T146040
1460	500	460	720	388	800	450	1280	90	6,70	13,31	WG01T146050
1460	600	560	830	447	800	550	1280	90	7,48	15,05	WG01T146060
1940	400	360	790	424	800	350	1760	90	7,80	15,21	WG01T194040
1940	500	460	962	516	1000	450	1760	90	8,82	17,51	WG01T194050
1940	600	560	1107	594	1000	550	1760	90	9,84	19,82	WG01T194060

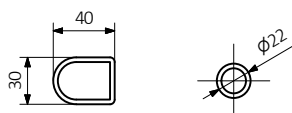
Rysunek techniczny:

SX



A – wysokość B – szerokość C1-C5 – rozstaw podłączeń D – rozstaw mocowań w poziomie E – rozstaw mocowań w pionie  
 F – odległość od osi dolnego mocowania do dolnej krawędzi kolektora

**Kolektor / Rurka:**



## Legenda



Grzejnik dostępny w wersji c.o.



Grzejnik przystosowany do pracy jako grzejnik c.o. z podłączoną grzałką elektryczną.



Grzejnik dostępny w wersji elektrycznej z przewodem grzejnym lub z czynnikiem grzewczym i grzałką. Produkt fabrycznie przetestowany i gotowy do użytku.



Podstawowy wariant podłączenia grzejnika. Ikona wskazuje sposób zasilania oraz powrotu wody w danym podłączeniu oraz umiejscowienie wkładki termostatycznej oraz grzałki, jeśli istnieje możliwość ich zamontowania.



Moc grzejnika elektrycznego lub sugerowana moc grzałki przeznaczonej do grzejnika c.o.



Waga.



Pojemność.



Grzejnik dostępny także w wersji chromowanej.



Brak dopłaty za wybór koloru.